

UWAGI

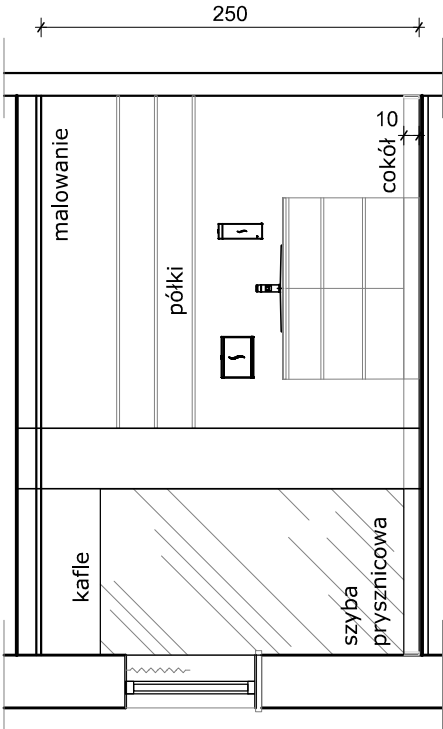
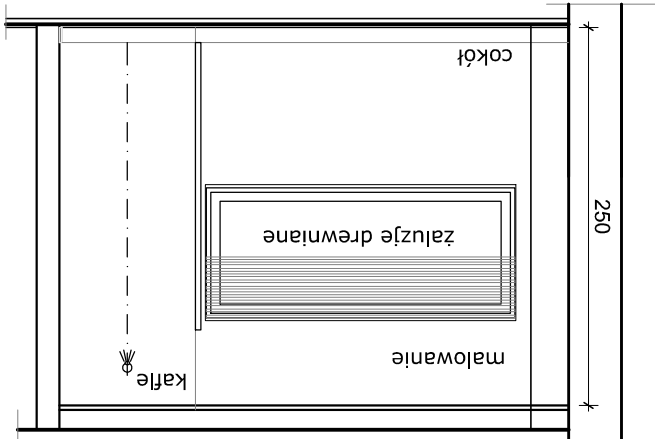
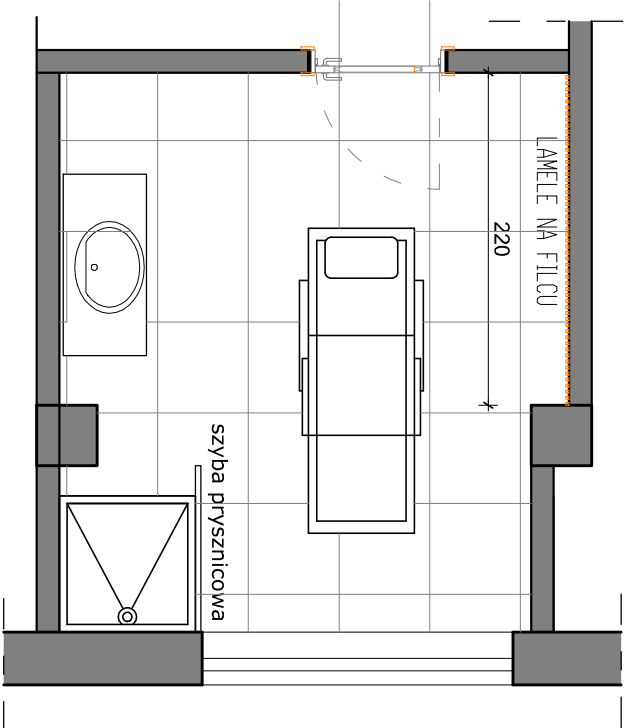
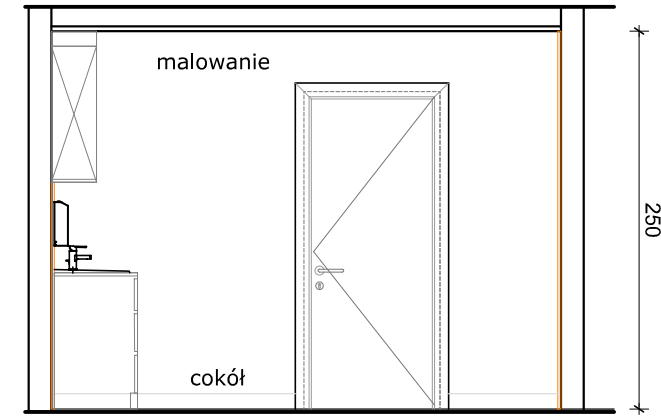
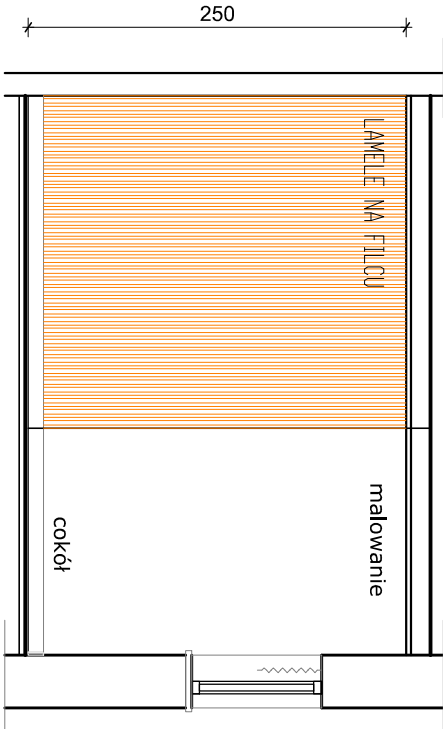
- * WSZYSTKIE FUGI W PRZEJŚCIACH NALEŻY ZGRAĆ ZE SOBĄ
- ** UZGODNIENIE I ZAKCEPTOWANIE PŁYTEK ORAZ COKOLÓW PRZEZ GŁÓWNEGO PROJEKTANTA OPRACOWANIA I INWESTORA NA PODSTAWIE DOSTARCZONYCH PRÓBEK
- *** WSZYSTKIE WYMIARY I RZĘDNE NALEŻY SPRAWDZIĆ W STANIE FAKTYCZNYM NA BUDOWIE
- **** WSELKIE NIEZGODNOŚCI POMIĘDZY PROJEKTEM ARCHITEKTURY A PROJEKTAMI BRANŻOWYMI NALEŻY WYJAŚNIĆ I UZGODNIĆ Z GŁÓWNYM PROJEKTANTEM
- ***** WSZYSTKIE MATERIAŁY BUDOWLANE MUSZĄ POSIADAĆ ODPOWIEDNIE ATESTY I CERTYFIKATY DO UŻYTKU W BUDOWNICTWIE

UWAGA:
przeprowadzić dyktacje zgodnie z przebiegiem istniejących dyktacji

posadzka z płytek gresowych 60x60cm,
kolor jasny bez "kamień"
barwionych w masie wysokospieczonych,
szklwionych, gładkie, matowe, o klasie R12C
dla powierzchni mokrej i suchej, PEI4;
fuga w kolorze płytek 2mm

akustyczne lamele w kolorze dąb naturalny,
montowane na filcu w kolorze beżowym,
panel wysokość 240 cm, lamele 3x1,6 cm w
odstępach ok. 2 cm
lamele MDF

drzwi bezprzylgowe, ościeżnica regulowana, drewniana, skrzydło
drzwiowe pełne, izolacyjność akustyczna Rw=39 dB, wykończenie
laminat HPL 0,8/CPL kolor dąb
klamka rozetowa ze stali nierdzewnej, w kształcie "C"
zawiasy do drzwi o średnim napięciu ruchu



temat:

MODERNIZACJA SAUNARIUM
W ZESPOLE ODNOWY BIOLOGICZNEJ

temat rysunku:

WYKOŃCZENIE 1.5 GABINET MASAŻU 4

branża:

ARCHITEKTURA

data:

maj 2025

skala:

1:50

nr rysunku

12d